

2a

HILO

**BOLSILLO
DEL FORRO**

CORTAR 1 VEZ

1a

2b

CINTAS TIPTOP DE LA TAPA

2,5 cm. de ancho



7 cm. de
largo



16 cm.
de largo

39 cm. de largo

40 cm. de largo

CINTA

1a

1b

Piezas a Cortar :

- Fuelle cierre 2 piezas de 54 cm. x 5 cm.
 - Fuelle inferior 1 pieza de 77 cm. x 11 cm.
- Ambas cortarlas en tela, forro y entretela

- Refuerzo 1 pieza de 31 cm x 5 cm.
 - Asa de 1 pieza de 20 cm x 7 cm.
- Ambas cortarlas en tela y entretela

RTE DELANTERO

2d

CIERRE BOLSILLO ESPALDA

TRIÁNGULO



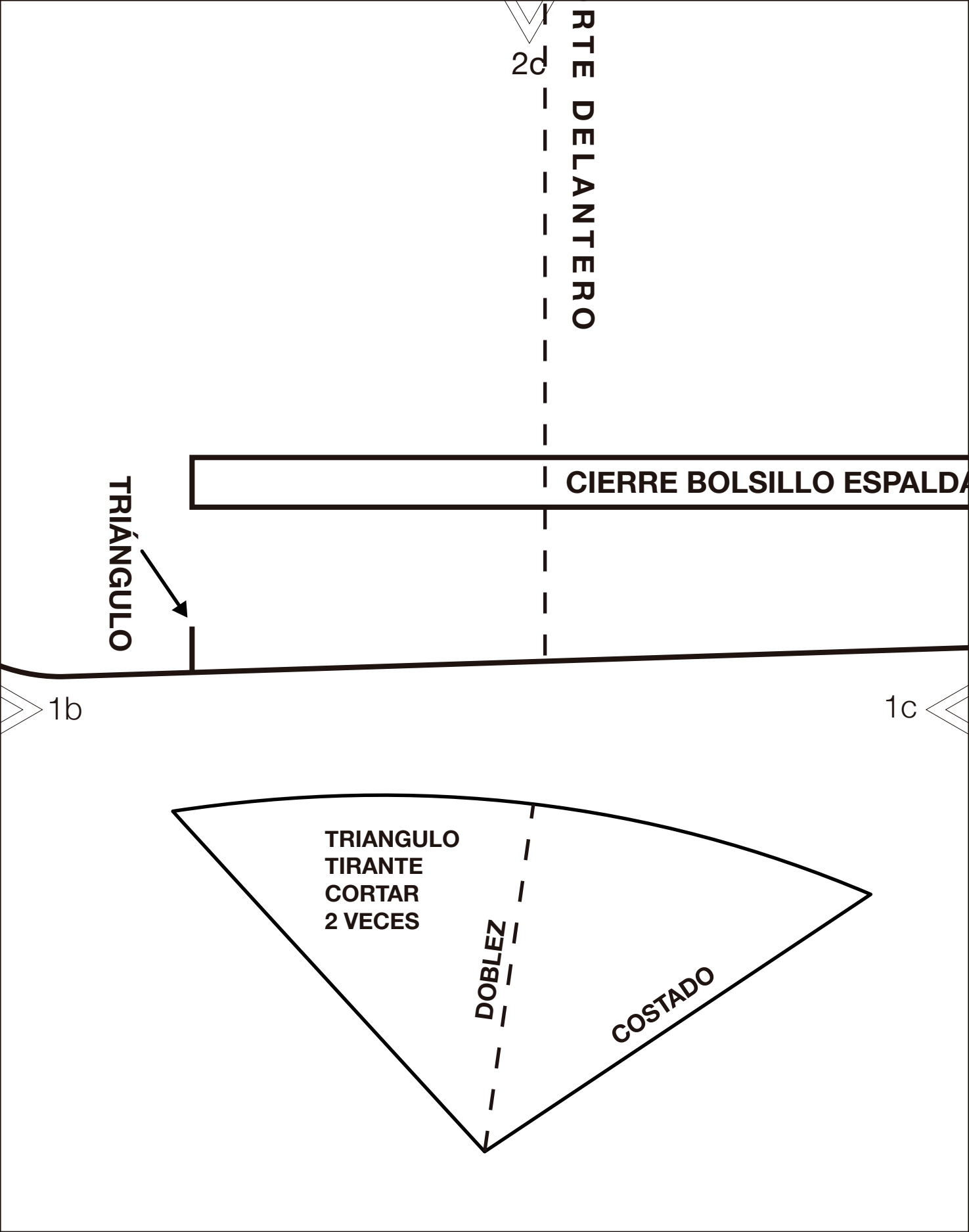
1b

1c

**TRIANGULO
TIRANTE
CORTAR
2 VECES**

DOBLEZ

COSTADO



SPALDA
A

2d



1c



4a

CUERPO FO

CORTAR 2 VECES EN FORRO

3a



Sabiendo Coser
www.sabiendocoser.com

5 x 5 cm
cuadrado
de prueba

2a

RRRO

4b

3a

3b

CINTA

Imprimir el molde en hoja Carta.

EL MOLDE CUENTA CON
COSTURAS INCLUIDAS

MOLDE GRATIS. PROHIBIDA SU VENTA

2b

4c

CINTA

TRIÁNGULO

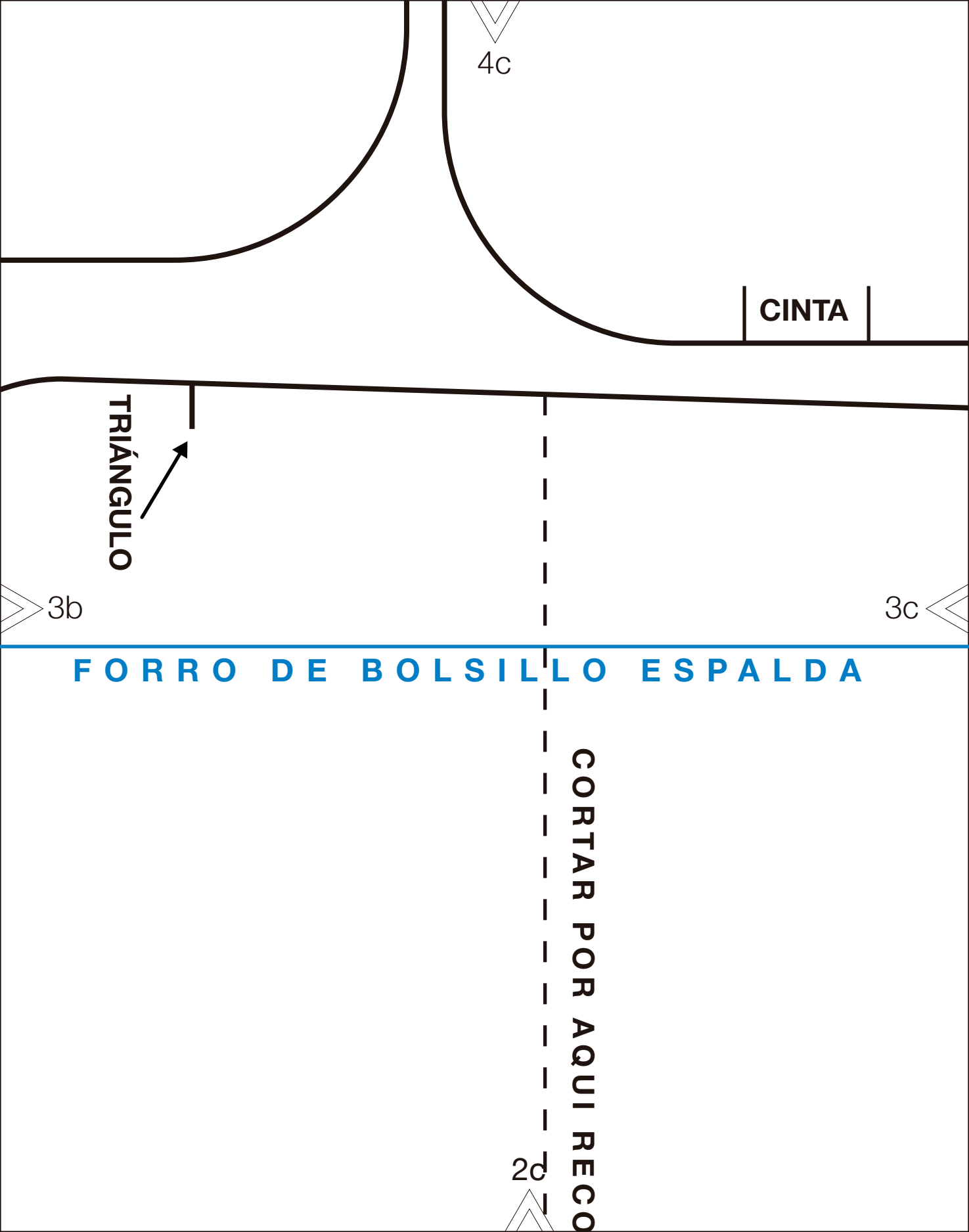
3b

3c

FORRO DE BOLSILLO ESPALDA

CORTAR POR AQUI RECO

2c



4d

CINTA

3c

MOCHIL
FRENTTE Y ES

REFUERZO

HILO

2d

**CORTAR 1 VEZ COMPLETA Y
1 VEZ POR LA LÍNEA DE PUNTOS**

The diagram shows a pattern for a pocket and its closure. At the top, a horizontal line is labeled "HILO" with a downward-pointing arrow. Below this is a rectangular box labeled "CIERRE BOLSILLO FORRO". Underneath the box is a larger rectangular area labeled "BOLSILLO FORRO". On the left side, a vertical line curves at the top. At the bottom center, there is a callout "4a" with a triangle pointing up. On the right side, there is a callout "5a" with a triangle pointing left.

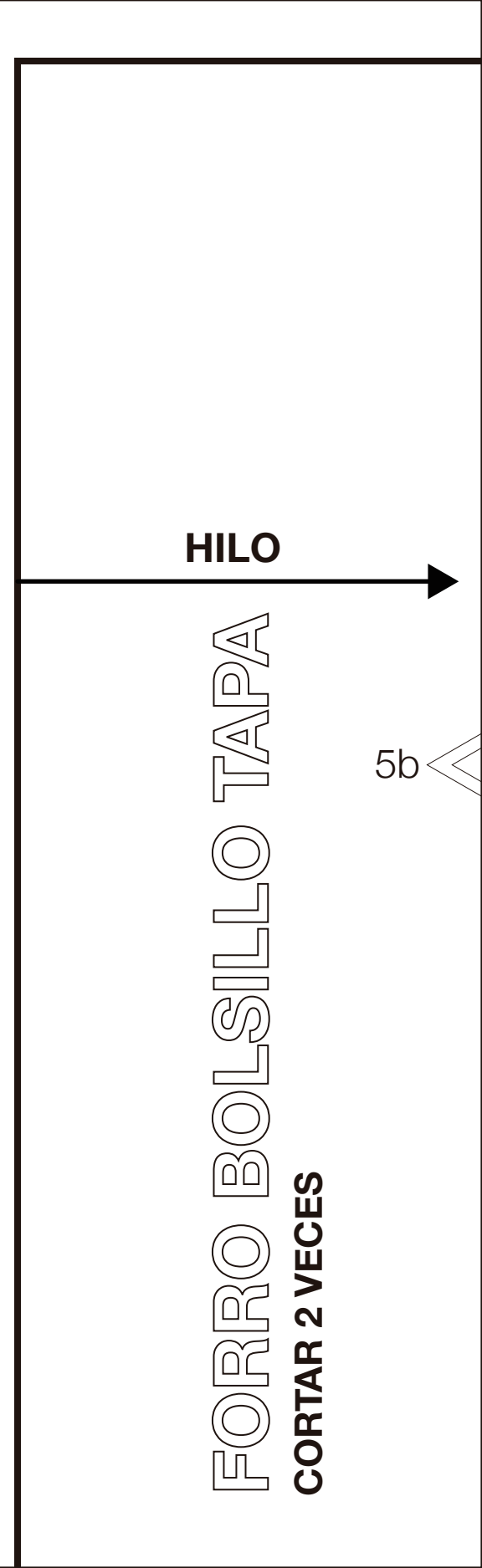
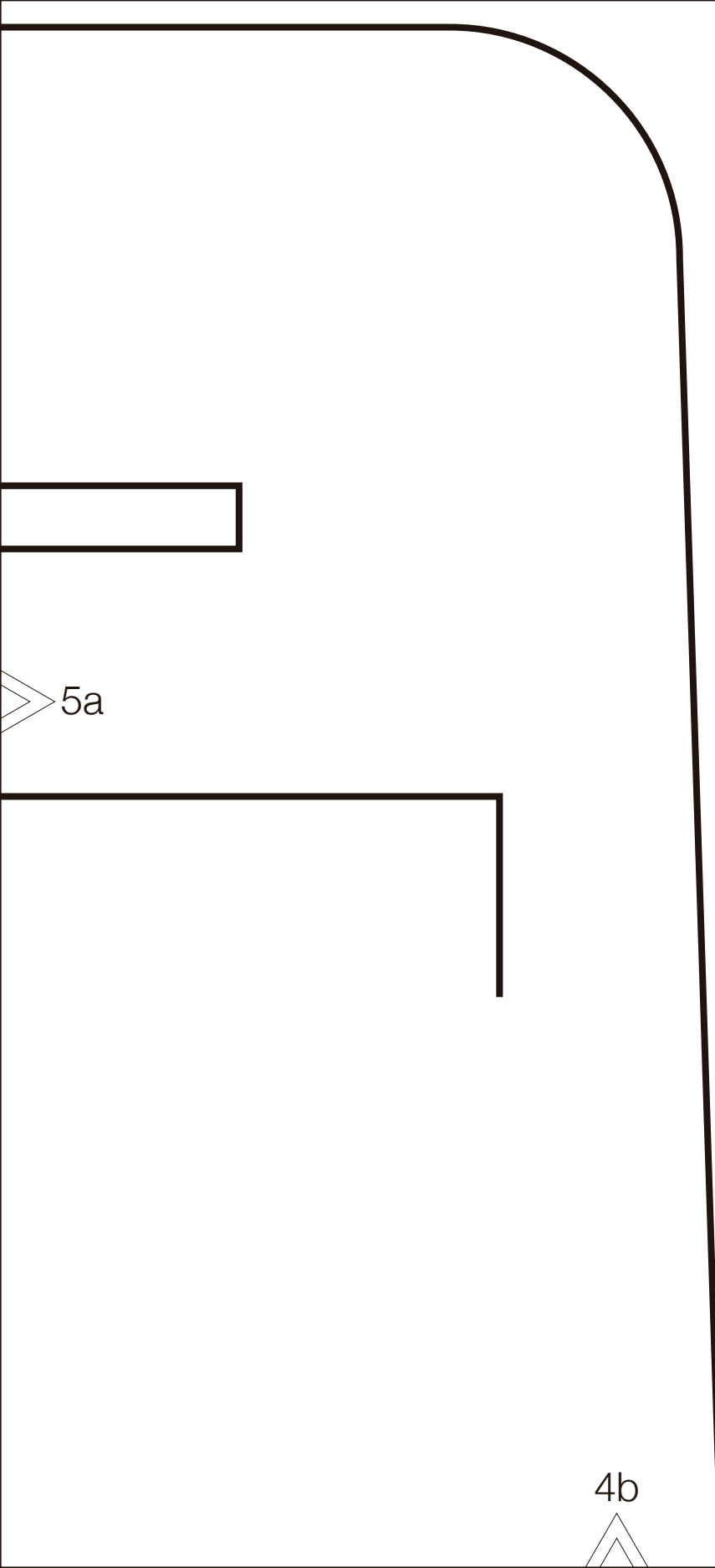
HILO

CIERRE BOLSILLO FORRO

5a

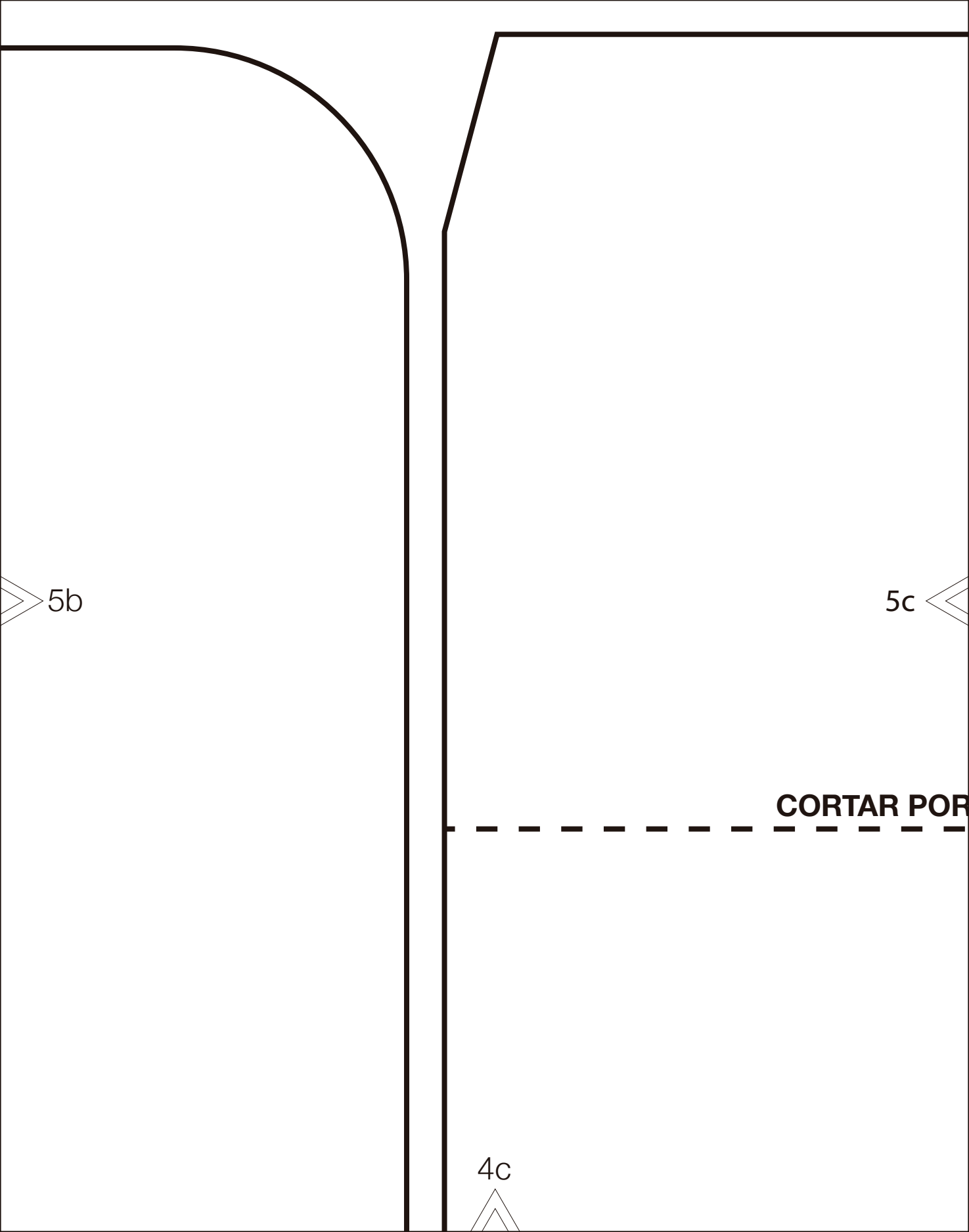
BOLSILLO FORRO

4a



FORRO BOLSILLO TAPA

CORTAR 2 VECES



5b

5c

CORTAR POR

4c

HILO



TAPA

MOCHILA

**CORTAR 1 VEZ COMPLETA Y
1 VEZ POR LA LÍNEA DE PUNTOS**

5c



AQUI PARA HACER EL BOLSILLO TAPA

BOLSILLO

TAPA

CORTAR 1 VEZ

