

2a

HILLO

BOLSILLO

CORTAR UNA VEZ

TELA DOBLE

1a

2b

1a

1b

VISTA

CORTAR UNA VEZ

HILO

TELA DOBLE



2c



1b

**REFUERZO**

**CORTAR UNA VEZ**

**HILO**



**TELA DOBLE**



4a

## **MEDIDAS DE AMARRAS :**

### **1) CUELLO :**

**1 pieza de 54 cm. x 8 cm. ( botón )**

**1 pieza de 6 cm. x 8 cm. ( ojal )**

### **2) CINTURA:**

**2 piezas de 54 cm. x 8 cm.**

3a 

2a 

4b

# DELANTAL

**CORTAR UNA VEZ**

3a

3b



2b



4c

2c



3b

6a



**Sabiendo Coser**

[www.sabiendocoser.com](http://www.sabiendocoser.com)

**5 x 5 cm**

cuadrado  
de prueba

5a

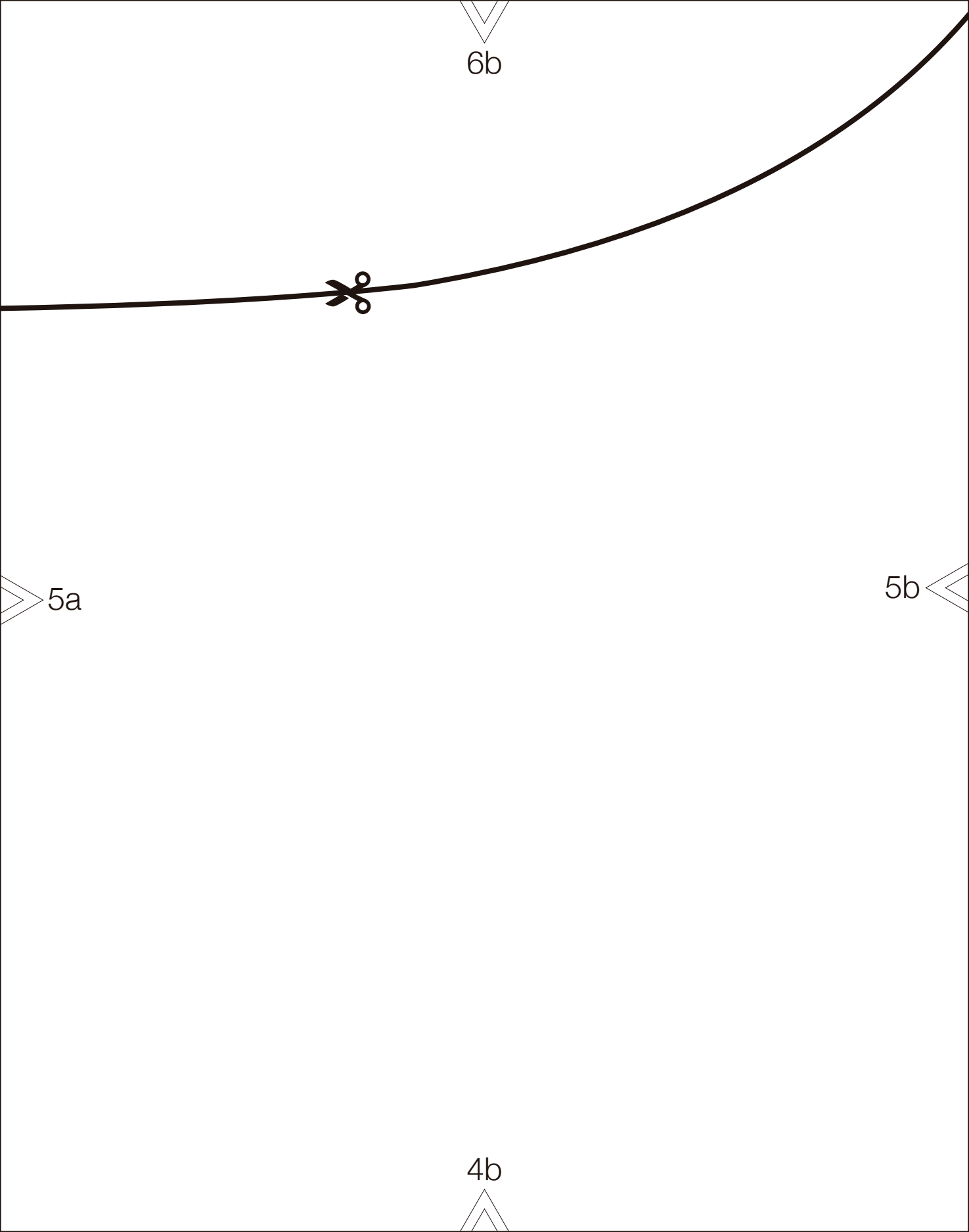
Imprimir el molde en hoja Carta.

**EL MOLDE CUENTA CON  
COSTURAS INCLUIDAS**

**MOLDE GRATIS. PROHIBIDA SU VENTA**

4a





6b



5a

5b

4b

T E L A D O B L E

**MARCAR REFUERZO**

6c

4c

5b

**PAÑÑO**  
**CORTAR UNA VEZ**

**TELA DOBLE**

7a

6a

